



くずがや



ゆめひろば

Kuzugaya Dream Park

障がい児
世帯と地域
をつなぐ!

障がい児
余暇支援

流しそうめん&水遊び&かき氷 @まんまるプレイパーク

ボランティアさんと一緒に水遊びや流しそうめんなどおもいきり楽しみましょう♪

会場の「まんまるプレイパーク」のホームページもチェックしてね♪
<http://manmarupark.jugem.jp/>



日程・内容

①顔合わせ: 7月21日(日) 11:00~13:00

※ボランティアさんと顔合わせを行い、注意事項を伝えて頂きます

②当日: 7月28日(日) 9:30~14:00

保護者	民生委員児童委員さんとの懇談会(午前中のみ)
参加者	まんまるプレイパークへ移動し、水遊びなど 昼食: 流しそうめん、かき氷

※雨天時はプログラム内容が変更になります。

民生委員児童委員さんとの懇談会のみ参加も大歓迎!
地域に顔見知りを作り、いざという時に備えましょう!

対象

障がいのある小学生~高校生 (障がいの種別・程度は問いません)

場所

都筑地区センター(集合)、鴨池公園

参加費

1,000円(当日集めます)

持物: 水筒、タオル、着替え、参加費等
※申込みについては裏面をご覧ください。

昨年の様子



昨年の参加者の声

- 誰が見ても明らかにはしゃいでいました。素敵な企画ありがとうございました。
- 家族以外の人に見守っていただけのこと安心を感じました。地域の人(学校外)とのつながりがあまりなかったので、顔が見える関係が築けて良かったです。

主催: くずがやゆめひろば実行委員会

(都田・荏田南・渋沢・ふれあいの丘地区社協、柚木荏田南連合町内会、とまのおうち、高津養護学校、みどり養護学校)

共催: 都筑地区センター

事務局: 横浜市葛が谷地域ケアプラザ、都筑区社会福祉協議会

参加申込書

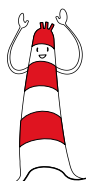


ふりがな 氏名		年齢	才
		身長	cm
住所	〒 TEL : ()	体重	kg
		性別	男・女
学校名	【学年 : 年生】		
障がい名			
手帳	手帳名 所持無し	等級	
きょうだい児	無し、不参加・参加 →名前:		年齢
保護者氏名	本人との関係:		

※ご記入いただきました個人情報につきましては、本事業に関する事項にのみ使用させていただきます。
 ※きょうだい児の参加も歓迎します。ただし、きょうだい児分参加費300円を別途いただきます。
 また、きょうだい児にボランティアは付きませんので予めご了承ください。

■申込: 上記申込書に記入の上、FAX・郵送もしくは持参
 締切: 7月1日(月)ケアプラザ必着

■定員: 15名(応募多数の場合抽選)



※7月上旬に抽選結果をご連絡します。
 ※抽選になった場合、葛が谷地域ケアプラザエリア在住の方優先となります
 以下がケアプラザエリアです。

(大丸、荏田南1~3丁目・4~5丁目・荏田南町、荏田東1~4丁目、荏田東町、
 仲町台、桜並木、長坂、平台、折本町、大熊町、東方町、川向町、葛が谷、高山)

■申込み・問合せ先
 葛が谷地域ケアプラザ
 担当者 田中

TEL: 943-5951

FAX: 943-5961

住所: 〒224-0062

都筑区葛が谷16-3

